

STANFLO™

CENTRIFUGAL PUMPS

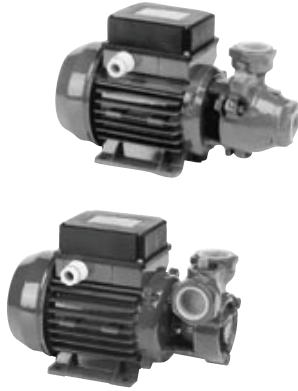
Single Stage Pumps
Multi Stage Pumps
End Suction EN733 Pumps
Mono Block Pumps
Long Coupled Pumps
Self Priming Pumps
SS Pumps



Elettropompe a canali periferici - *Peripheral electric pumps*

KK Series

≅ 2850 1/min

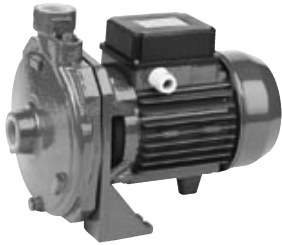


Tipo Type	Alimentazione Feeding	P1 Max kW	P2 Nominale P2 Nominal		Corrente assorbita - A Absorbed current - A	μF	V	U.S. g.p.m.																										
			kW	HP				m³/h																										
								l/min																										
	50 Hz							0	2,6	5,3	7,9	10,5	13,2	15,8	18,5	0	0,6	1,2	1,8	2,4	3	3,6	4,2	0	10	20	30	40	50	60	70			
KK0	1 x 230 V	0,51	0,37	0,5	2,3		10	450																										
KK0	3 x 230-400 V	0,51	0,37	0,5	1,7/1																													
KK3	1 x 230 V	1,2	0,55	0,75	5,5		16	450																										
KK3	3 x 230-400 V	0,9	0,55	0,75	4,2/2,4																													
KK4	1 x 230 V	1,43	0,75	1	6,8		20	450																										
KK4	3 x 230-400 V	1,1	0,75	1	4,8/2,8																													
KK5	1 x 230 V	1,9	1,1	1,5	9		31,5	450																										
KK5	3 x 230-400 V	1,8	1,1	1,5	6/3,5																													
KK6	1 x 230 V	2,3	1,5	2	11,5		40	450																										
KK6	3 X 230-400 V	2,1	1,5	2	11																													
KK1	1 x 230 V	0,51	0,37	0,5	2,3		10	450																										
KK1	3 X 230-400 V	0,51	0,37	0,5	1,7/1																													
KK2	1 x 230 V	1,2	0,55	0,75	5,5		16	450																										
KK2	3 X 230-400 V	0,9	0,55	0,75	4,2/2,4																													

Elettropompe centrifughe monogiranti - *Electric single impeller centrifugal pumps*

KCM Series

≅ 2850 1/min

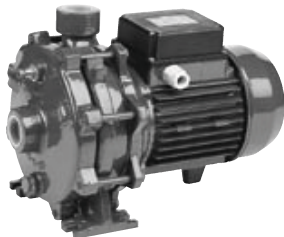


Tipo Type	Alimentazione Feeding	P1 Max kW	P2 Nominale P2 Nominal		Corrente assorbita - A Absorbed current - A	μF	V	U.S. g.p.m.																										
			kW	HP				m³/h																										
								l/min																										
	50 Hz							0	5,3	10,5	13,2	15,8	21,1	26,4	31,7	35,2	0	1,2	2,4	3	3,6	4,8	6	7,2	8	0	20	40	50	60	80	100	120	133
KCM	1 x 230 V	0,65	0,37	0,5	3		10	450																										
KCM	3 x 230-400 V	0,55	0,37	0,5	2,5/1,4																													
KCM 76	1 x 230 V	1	0,55	0,75	4,5		16	450																										
KCM 76	3 x 230-400 V	0,76	0,55	0,75	3,2/1,8																													
KCM 79	1 x 230 V	1,25	0,75	1	6		20	450																										
KCM 79	3 x 230-400 V	1,05	0,75	1	4,7/2,7																													
KCM 1	1 x 230 V	1,9	1,1	1,5	9		31,5	450																										
KCM 1	3 x 230-400 V	1,87	1,1	1,5	6/3,5																													
KCM 1B	1 x 230 V	2,5	1,6	2,2	10,6		40	450																										
KCM 1B	3 x 230-400 V	2,1	1,6	2,2	8,3/4,8																													
KCM 1C	1 x 230 V	3,08	2,2	3	13,7		50	450																										
KCM 1C	3 x 230-400 V	2,8	2,2	3	9,7/5,6																													

Elettropompe centrifughe bigiranti contrapposte - *Electric centrifugal pumps with two opposite impellers*

KC Series

≅ 2850 1/min



Tipo Type	Alimentazione Feeding	P1 Max kW	P2 Nominale P2 Nominal		Corrente assorbita - A Absorbed current - A	μF	V	U.S. g.p.m.																																												
			kW	HP				m³/h																																												
								l/min																																												
	50 Hz							0	4,4	8,8	13,2	17,6	22	26,4	30,8	35,2	39,6	44	52,8	61,6	70,4	79,2	0	1	2	3	4	5	6	7	8	9	10	12	14	16	18	0	17	33	50	67	83	100	117	133	150	167	200	233	267	300
KC 20-2B	1 x 230 V	0,95	0,55	0,75	4,2		16	450																																												
KC 20-2B	3 x 230-400 V	0,76	0,55	0,75	3,3/1,9																																															
KC 20-2A	1 x 230 V	1,4	0,75	1	6,4		20	450																																												
KC 20-2A	3 x 230-400 V	1,1	0,75	1	4,8/2,8																																															
KC 25-2D	1 x 230 V	1,9	1,1	1,5	9,5		31,5	450																																												
KC 25-2D	3 x 230-400 V	1,87	1,1	1,5	6/3,5																																															
KC 25-2F	1 x 230 V	2,1	1,1	1,5	9,8		31,5	450																																												
KC 25-2F	3 x 230-400 V	2,03	1,1	1,5	7,3/4,2																																															
KC 25-2C	1 x 230 V	2,6	1,5	2	12		40	450																																												
KC 25-2C	3 x 230-400 V	2,3	1,5	2	8,6/5																																															
KC 25-2E	1 x 230 V	2,6	1,5	2	12		40	450																																												
KC 25-2E	3 x 230-400 V	2,4	1,5	2	9,1/5,3																																															
KC 25-2B	3 x 230-400 V	3,1	2,2	3	10/5,8																																															
KC 25-2A	3 x 230-400 V	3,6	3	4	12/7																																															
KC 30-2C	3 x 230-400 V	5,3	4	5,5	16/9,3																																															
KC 30-2D	3 x 230-400 V	5,3	4	5,5	16/9,3																																															
KC 30-2B	3 x 400-690 V	7	5,5	7,5	11/6,4																																															
KC 30-2A	3 x 400-690 V	8	7,5	10	13,4/7,8																																															

Elettropompe autoadescanti - Electric self priming pumps

KMX Series

≅ 2850 1/min



Tipo Type	Alimentazione Feeding	P1 Max	P2 Nominale Nominal	Corrente assorbita - A Absorbed current - A	US gpm		H (m)																	
					μF	V	0	2,6	5,3	6,6	7,9	10,5	13,2	14,5	15,8	17,7	22	26,4	30,9	35,2	39,6	42,2	44	
					m³/h	l/min	0	0,6	1,2	1,5	1,8	2,4	3	3,3	3,6	4	5	6	7	8	9	9,6	10	
KMX 94	1 x 230 V	0,82	0,37	0,5	3,6	12,5	450	39	32	28	26	24	20	18										
KMX 94	3 x 230-400 V	0,7	0,37	0,5	2,8-1,6			39	32	28	26	24	20	18										
KMX 97	1 x 230 V	0,92	0,55	0,75	4,1	16	450	45	42	36	33,5	31	27	23	21									
KMX 97	3 x 230-400 V	0,88	0,55	0,75	3,3-1,9			45	42	36	33,5	31	27	23	21									
KMX 99	1 x 230 V	1,1	0,75	1	5,2	16	450	48	44	39	37	35	31	28	27	25								
KMX 99	3 x 230-400 V	1,15	0,75	1	4,3-2,5			48	44	39	37	35	31	28	27	25								
KMX 600-C	1 x 230 V	1,9	1,1	1,5	9,1	31,5	450	48	45	42	40,5	39	37	35	33,5	32,5	31	27,5	25	22				
KMX 600-C	3 x 230-400 V	1,9	1,1	1,5	6,6-3,8			48	45	42	40,5	39	37	35	33,5	32,5	31	27,5	25	22				
KMX 600-B	1 x 230 V	2,6	1,5	2	12	40	450	60	56	53	51,3	49,5	47	44	43	42	40	36	33	28				
KMX 600-B	3 x 230-400 V	2,6	1,5	2	8,7-5			60	56	53	51,3	49,5	47	44	43	42	40	36	33	28				
KMX 600-A	1 x 230 V	3	2,2	3	14,8	50	450	69	66	63	61,6	60	56,5	53,5	52	50,5	48,5	43,7	39	26				
KMX 600-A	3 x 230-400 V	3	2,2	3	10,4-6			69	66	63	61,6	60	56,5	53,5	52	50,5	48,5	43,7	39	26				
KMX 700-C	1 x 230 V	1,9	1,1	1,5	9,1	31,5	450	41	39	37	36	35	32	30,5	30	29,5	28	26	24	22	20,5	19	17	
KMX 700-C	3 x 230-400 V	1,9	1,1	1,5	6,6-3,8			41	39	37	36	35	32	30,5	30	29,5	28	26	24	22	20,5	19	17	
KMX 700-B	1 x 230 V	2,6	1,5	2	12	40	450	52	50	48	46	45	43,5	41	40	39	38	34	31,5	29	27	25	24	16
KMX 700-B	3 x 230-400 V	2,6	1,5	2	8,7-5			52	50	48	46	45	43,5	41	40	39	38	34	31,5	29	27	25	24	16
KMX 700-A	1 x 230 V	3	2,2	3	14,8	50	450	63	60	57,5	56	55	53	50	49,5	49	47	43	40	36	33,5	31	28	16
KMX 700-A	3 x 230-400 V	3	2,2	3	10,4-6			63	60	57,5	56	55	53	50	49,5	49	47	43	40	36	33,5	31	28	16

KM Series

≅ 2850 1/min



Tipo Type	Alimentazione Feeding	P1 Max	P2 Nominale Nominal	Corrente assorbita - A Absorbed current - A	U.S. g.p.m.		H (m)									
					μF	V	0	3,9	5,3	8,8	10,5	13,2	17,6	22	26,4	
					m³/h	l/min	0	0,9	1,2	2	2,4	3	4	5	6	
KM 150	1 x 230 V	1,83	1,1	1,5	9,5	31,5	450	66	64	63	61	59	55	45		
KM 150	3 x 230-400 V	1,45	1,1	1,5	6/3,5			66	64	63	61	59	55	45		
KM 200	1 x 230 V	2,36	1,5	2	11,7	40	450	68	66	65	63	62	59	54	47	40
KM 200	3 x 230-400 V	2,35	1,5	2	9/5,2			68	66	65	63	62	59	54	47	40

KM Series

≅ 2850 1/min



Tipo Type	Alimentazione Feeding - Alimentation Alimentation - Speisung	P1 Max	P2 Nominale Nominal	Corrente assorbita - A Absorbed current - A Corrente assorbita - A Current absorbed - A Abgenommener Strom-A	US gpm		H (m)																		
					μF	V	0	2,6	3,9	5,3	6,6	7,9	8,8	10,5	11,8	13,2	15,9	17,7	22	26,4	30,9	35,2	39,6	42,2	44
					m³/h	l/min	0	0,6	0,9	1,2	1,5	1,8	2	2,4	2,7	3	3,6	4	5	6	7	8	9	9,6	10
KM 50	1 x 230 V	0,52	0,37	0,5	2,4	10	450	33	27	24	21	18,5	17	14,9	14	12									
KM 50	3 x 230-400 V	0,5	0,37	0,5	1,9/1,1			33	27	24	21	18,5	17	14,9	14	12									
KM 60	1 x 230 V	0,75	0,37	0,5	3,5	12,5	450	47	42	40	37	32,5	28	26,8	23	19									
KM 60	3 x 230-400 V	0,7	0,37	0,5	2,8/1,6			47	42	40	37	32,5	28	26,8	23	19									
KM 70	1 x 230 V	0,9	0,55	0,75	3,9	16	450	52	48	45	42	39	35	32	27										
KM 70	3 x 230-400 V	0,74	0,55	0,75	3,3/1,9			52	48	45	42	39	35	32	27										
KM 80	1 x 230 V	1,25	0,75	1	5,7	20	450	55	52	49	45	43	38	36,5	32	30	25								
KM 80	3 x 230-400 V	1,07	0,75	1	4,7/2,7			55	52	49	45	43	38	36,5	32	30	25								
KM 300-C	1 x 230 V	1,9	1,1	1,5	9,1	31,5	450	48	45	43,5	42	40,5	39	38	37	36	35	32,5	31	27,5	25	22			
KM 300-C	3 x 230-400 V	1,9	1,1	1,5	6,6-3,8			48	45	43,5	42	40,5	39	38	37	36	35	32,5	31	27,5	25	22			
KM 300-B	1 x 230 V	2,6	1,5	2	12	40	450	60	56	54	53	51,3	49,5	48,5	47	45	44	42	40	36	33	28			
KM 300-B	3 x 230-400 V	2,6	1,5	2	8,7-5			60	56	54	53	51,3	49,5	48,5	47	45	44	42	40	36	33	28			
KM 300-A	1 x 230 V	3	2,2	3	14,8	50	450	69	66	65	63	61,6	60	58,8	56,5	55	53,5	50,5	48,5	43,7	39	26			
KM 300-A	3 x 230-400 V	3	2,2	3	10,4-6			69	66	65	63	61,6	60	58,8	56,5	55	53,5	50,5	48,5	43,7	39	26			
KM 400-C	1 x 230 V	1,9	1,1	1,5	9,1	31,5	450	41	39	38	37	36	35	33,5	32	31,5	30,5	29,5	28	26	24	22	20,5	19	
KM 400-C	3 x 230-400 V	1,9	1,1	1,5	6,6-3,8			41	39	38	37	36	35	33,5	32	31,5	30,5	29,5	28	26	24	22	20,5	19	
KM 400-B	1 x 230 V	2,6	1,5	2	12	40	450	52	50	49	48	46	45	44	43,5	42	41	39	38	34	31,5	29	27	25	24
KM 400-B	3 x 230-400 V	2,6	1,5	2	8,7-5			52	50	49	48	46	45	44	43,5	42	41	39	38	34	31,5	29	27	25	24
KM 400-A	1 x 230 V	3	2,2	3	14,8	50	450	63	60	59	57,5	56	55	54	53	51	50	49	47	43	40	36	33,5	31	28
KM 400-A	3 x 230-400 V	3	2,2	3	10,4-6			63	60	59	57,5	56	55	54	53	51	50	49	47	43	40	36	33,5	31	28
KM 500	1 x 230 V	2,9	2,2	3	14,5	50	450	92	84	80	77	74	71	69	64,5	62	60	56							
KM 500	3 x 230-400 V	2,9	2,2	3	10,4-6			92	84	80	77	74	71	69	64,5	62	60	56	3,6						

Elettropompe autoadescanti - Electric self priming pumps

KM Series

≅ 2850 1/min



DATI IDRAULICI POZZO Ø 4"

HYDRAULIC DATA WELL Ø 4"

Tipo Type	Tipo eiettore Ejector type	Potenza Power		Profondità di aspirazione Suction depth (m)	Prevalenza manometrica totale in m. / Total manometric head in mt.																		
		kW	HP		27	30	33	36	39	42	45	48	51	54									
KM 90	P 20	0,55	0,75	9	1560	1180	890	600															
				12		1180	890	600	360														
				15			890	600	360	160													
				18				600	360	160													
				9					990	760	545	320	150										
				12						760	545	320	150										
	P 30	0,55	0,75	15						545	320	150											
				18							320	150											
				21								150											
				9				2060	1710	1400	1080	830	600										
				12					1710	1400	1080	830	600										
				15						1400	1080	830	600	410									
KM 100	P 20	0,75	1	18					1400	1080	830	600	410	180									
				21							1080	830	600	410	180								
				9					1480	1260	1020	720											
				12						1260	1020	720											
				15							1020	720	560										
				18								720	560	390									
	P 30	0,75	1	21							560	390											
				24								390	220										
				9									390	220									
				12									220	100									
				15																			
				18																			

KM Series

≅ 2850 1/min



DATI IDRAULICI POZZO Ø 4"

HYDRAULIC DATA WELL Ø 4"

Tipo Type	Tipo eiettore Ejector type	Potenza Power		Profondità di aspirazione Suction depth (m)	Prevalenza manometrica totale in m. / Total manometric head in mt.																	
		kW	HP		48	51	54	57	60	63	66	70	75	80	85	90	95	100	105	110		
KM 153	P 20	1,1	1,5	9	2870	2530	2255	1860														
				12		2530	2255	1860	1360													
				15			2255	1860	1360	955												
				18				1860	1360	955	600											
				20						1880	1800	1740	1415	1160	930	690						
				25								1740	1415	1160	930	690	480					
	P 30	1,1	1,5	30							1415	1160	930	690	480	295						
				35								1160	930	690	480	295	120					
				40									930	690	480	295	120					
				9				3860	3510	3080	2690	2340	1990									
				12					3510	3080	2690	2340	1990	1510								
				15						3080	2690	2340	1990	1510	1000							
KM 203	P 20	1,5	2	18						2690	2340	1990	1510	1000								
				21							2340	1990	1510	1000	300							
				24								1990	1510	1000	300							
				25										1860	1660	1370	1130	860	580			
				30											1660	1370	1130	860	580	415		
				35												1370	1130	860	580	415	270	
	P 30	1,5	2	40												1130	860	580	415	270		
				45													860	580	415	270		
				9																		
				12																		
				15																		
				18																		

KM Series

≅ 2850 1/min



Tipo Type	Tipo eiettore Ejector type	Potenza Power		Profondità di aspirazione Suction depth (m)	Prevalenza manometrica totale in m. / Total manometric head in mt.																								
		kW	HP		25	28	30	32	35	37	40	42	50	53	56	59	62	65	68	71	74	77	80	83					
KM 92	P 1/20	0,55	0,75	9	1680	1360	1100																						
				12		1200	1020	700																					
				15			960	500	270																				
				9				1710	1440	970																			
KM 102	P 1/20	0,75	1	12				1400	1020	950	480																		
				15					990	930	500	135																	
				18							460	135																	
				21								135																	
KM 202	P 1/20	1,5	2	9												3000	3000	3000	2640	2280	1980	1620							
				12														3000	3000	2640	2280	1980	1620	1080					
				15																3000	2640	2280	1980	1620	1080	950			
				18																	2640	2280	1980	1620	1080	950	690		
				21																		2280	1980	1620	1080	950	690	370	
				24																			1980	1620	1080	950	690	370	96
				27																				1620	1080	950	690	370	96
				30																					1080	950	690	370	96
				33																						1080	690	370	96

Elettropompe multistadio orizzontali - Horizontal Multistage centrifugal electric pumps

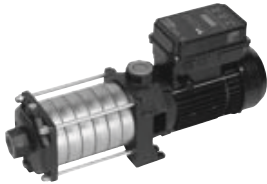
KOP Series

≅ 2850 1/min



KOP 32

KOP	P1			P2			230 V 1~		400 V 3~	U.S.g.p.m. Q	0	4,5	9	13	18	22	24	28,5
	kW	kW	HP	In (A)	C 450 Vc (µF)	In (A)	m³/h		0		1	2	3	4	5	5,4	6,5	
							l/min		0		17	33	50	67	83	90	108	
32R/3	0,9	0,55	0,75	4	16	2	H (m)	25,5	25	23	21,5	19	16	15				
32R/4	1,2	0,75	1	5,8	20	2,6		34	32,5	30,5	28,5	25	22	20				
32R/5	1,4	0,9	1,2	6,2	25	3,1		42,5	41	39	36	32	27,5	25				
32R/7	1,6	1,1	1,5	8,5	31,5	3,5		59,5	57	54	50	44,5	38,5	35				
32R/9	2,1	1,5	2	10,7	40	4,5		76,5	75	70	64,5	57	49	45				
32R/10	2,3	1,5	2	11,5	40	4,7		91	86	81	75	67	58	51				35
32R/11	2,4	2,2	3	13,7	50	4,8		100	95	89	83	74	54	57				38



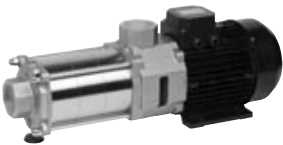
KOP 32-I

KOP	P1			P2			230 V 1~		400 V 3~	U.S.g.p.m. Q	0	4,4	8,8	13,2	17,6	26,4	30,8	35
	kW	kW	HP	In (A)	C 450 Vc (µF)	In (A)	m³/h		0		1	2	3	4	6	7	8	
							l/min		0		16,7	33,3	50	66,7	100	117	133	
32/2	0,7	0,37	0,5	3,5	12,5	1,5	H (m)	18,5	17,5	16,5	15,5	14,5	11,5	9,5	7			
32/3	0,9	0,55	0,75	4	16	2		28	26,5	25	23,5	22	17,5	14,5	10,5			
32/4	1,2	0,75	1	5,8	20	2,6		37	35	33	31	29	23	19	14			
32/5	1,4	0,9	1,2	6,2	25	3,1		46,5	44	41	39	36,5	29	24	17,5			
32/6	1,7	1,1	1,5	8,5	31,5	3,5		55,5	52,5	49,5	46,5	43,5	34,5	28,5	21			
32/8	2,1	1,5	2	10,3	40	4,1		73	69,5	66	62	57	44	36	26,5			
32/10	2,4	2,2	3	13,7	50	4,8		91,5	87,5	83	77	71	56	46,5	34			
32/11	2,7	2,2	3	14,5	50	5,1		101	96	91	85	78	62	51,5	37,5			



KOP 40

KOP	P1			P2			230 V 1~		400 V 3~	U.S.g.p.m. Q	0	18	26,5	31	35,5	40	44	48,5
	kW	kW	HP	In (A)	C 450 Vc (µF)	In (A)	m³/h		0		4	6	7	8	9	10	11	
							l/min		0		66,7	100	117	133	150	167	183	
40R/2	1,2	0,75	1	5,8	25	2,6	H (m)	21	18,5	16,5	15,5	14	12,5	10,5	8,5			
40R/3	1,5	1,1	1,5	8,5	31,5	3,2		31,5	28	25	23,5	21,5	19	16	13			
40R/4	2	1,5	2	10,1	40	3,9		42	37	33,5	31,5	28,5	25	21,5	17			
40R/5	2,3	1,5	2	10,3	40	4,1		52,5	46,5	42	39,5	36	31,5	27	21			
40R/6	2,6	2,2	3	13,7	50	4,8		63	55,5	50	47,5	43	37,5	32,5	25,5			
40R/7	3	2,2	3	10,8	50	5,2		73,5	65	58,5	55	50	44	38	29,5			



KOPX65

KOP	P1			P2			230 V 1~		400 V 3~	U.S.g.p.m. Q	0	18	31	40	48,5	53	57,5	62
	kW	kW	HP	In (A)	C 450 Vc (µF)	In (A)	m³/h		0		4	7	9	11	12	13	14	
							l/min		0		67	117	150	183	200	217	233	
40/2	1,1	0,75	1	5,5	25	2,4	H (m)	21,5	19,5	17,5	14,5	11,5	10	7,5	5			
40/3	1,5	1,1	1,5	8,5	31,5	3,2		32	29	26	22	17	15	11	7,5			
40/4	2	1,5	2	10,1	40	3,9		43	39	35	29,5	22,5	20	15	10			
40/5	2,5	2,2	3	14	50	4,8		53	48,5	43,5	36,5	28,5	25	18,5	12,5			
40/6	2,9	2,2	3	15,2	50	5,2		64,5	58,5	52,5	44	33,5	30	22,5	15			



KOP 65

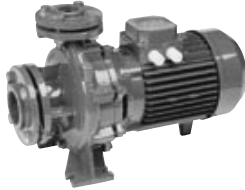
KOP	P1			P2			230 V 1~		400 V 3~	U.S.g.p.m. Q	0	26,5	35	44	53	70	88	105,6
	kW	kW	HP	In (A)	C 450 Vc (µF)	In (A)	m³/h		0		6	8	10	12	16	20	24	
							l/min		0		100	133	167	200	267	333	400	
50/3	3	4	5,5	11,2	8,1		H (m)	55	52	51	50	48	42,5	34	22			
50/4	4	5,5	7,5	15,5	8,5			73	69	68	67	64,5	57	46	30			
50/5	5,5	7,5	10	11,4				92	87	86	84	81	71,5	57	38			
50/6	7,5	10	13,5	15,2				110	104	103	100	97	85,5	69	45,5			
50/7	7,5	10	13,5	15,2				129	121	120	117	113	100	80	52			

KOP	P1			P2			400 V 3~		U.S.g.p.m. Q	0	44	66	88	110	132	154	176	
	kW	kW	HP	In (A)	C 450 Vc (µF)	In (A)	m³/h			0	10	15	20	25	30	35	40	
							l/min			0	167	250	333	417	500	583	667	
65/2	4,8	4	5,5	8,3			H (m)	52	48	45	42	37	31	24	17			
65/3	6,5	5,5	7,5	11,4				78	72	67	62	55	47	36	26			
65/4	8,9	7,5	10	15,2				104	96	90	83	74	62	48	34			
65/5	10,6	9,2	12,5	18				135	123	115	108	95	80	60	43			
65/6	12,7	11	15	20,5				162	147	138	129	114	96	72	51			

Elettropompe centrifughe monogiranti (UNI-EN 733) - Electric single impeller centrifugal pumps (UNI-EN 733)

K32 Series

≈ 2900 1/min



Tipo Type	Motore Motor		In (A)		Is/In	DNA	DNM	U.S. g.p.m. m ³ /h l/min	0	17	26	35	44	53	62	70	79	88	110	132	154	176	
	kW	HP	230\400	400 Δ					0	4	6	8	10	12	14	16	18	20	25	30	35	40	
K32-125C	0,75	1	5,2 - 3		5,8	50	32	17	16,6	16	15,3	14,3	13,2	11,8	10,3								
K32-125B	1,1	1,5	6,9 - 4		6,4	50	32	21	20,6	20,1	19,2	17,8	15,8	14,1	12,3								
K32-125A	1,5	2	7,4 - 4,3		7	50	32	25,4	25	24,6	24,1	23,2	22	20,5	18,8	16,9	15						
K32-160C	1,5	2	8,4 - 4,8		7	50	32	28	27,4	27	26,3	25,6	24,8	23,4	22,3	20,7	18,5						
K32-160B	2,2	3	7,8 - 4,5		6,8	50	32	33	32,2	32	31	30,2	29,2	28	27	25	23,2						
K32-160A	3	4	10 - 5,7		7,6	50	32	37	36,5	36	35,4	34,7	33,8	32,8	31,6	30,1	28,3						
K32-160NC	3	4	10 - 5,7		7,6	50	32	29			29	28,8	28,3	27,5	26,2	25,8	25,5	22,3	18,5				
K32-160NB	4	5,5	16 - 9,2	9,2	8,4	50	32	36,4			36,4	36,2	35,8	35,4	34,7	34	33,2	31	27,5	23			
K32-160NA	5,5	7,5			10,7	8,6	50	32	43			42,4	42,2	41,9	41,3	41	40,5	39,8	38	34,5	31,1	26	
K32-200N	4	5,5	15,6 - 9	9	8,4	50	32	56,3			54,7	54	53	51,7	50,2	48,6							
K32-200NC	4	5,5	14,8 - 8,5	8,5	8,4	50	32	46			45	44	43	41,3	39,8	38,2	36,2	34,4	27,5				
K32-200NB	5,5	7,5			11,5	8,6	50	32	53,6			53	52,8	52,5	51,7	51,1	50,2	49,8	47,4	43	35		
K32-200NA	7,5	10			15	8,3	50	63			62,8	62,6	62,5	62,3	62,2	62	60,6	59,5	57,5	49,7	38,6		
K32-250E	7,5	10			14,6	8,3	50	32	64			63	62,6	62,4	61,8	61,3	60,9	59	56				
K32-250D	9,2	12,5			18,7	8,6	50	32	70			69,8	69,6	69,3	68,9	68,4	68,1	67,3	65,3	63			
K32-250C	11	15			22,3	6,3	50	32	76,3			76,3	76	75,7	75,3	74,8	74,4	73,8	71,4	68,8			
K32-250B	13,5	18,3			26,4	6,4	50	32	86			83,5	83	82,2	81,9	81,3	80,8	80	79,2	75	55		
K32-250A	17	23			31,5	6,6	50	32	94			92	91	90,5	90	89,5	89	88,4	87,3	86	66		

K40 Series

≈ 2900 1/min



Tipo Type	Motore Motor		In (A)		Is/In	DNA	DNM	U.S. g.p.m. m ³ /h l/min	0	17	26	35	44	53	62	70	79	88	110	132	154	176	198	220	242	264	286	308
	kW	HP	230\400	400 Δ					0	4	6	8	10	12	14	16	18	20	25	30	35	40	45	50	55	60	65	70
K40-125C	1,5	2	7,9 - 4,5		7	65	40	18,5			18,5	18,1	17,8	17,5	16,9	16,2	14,8	12,5	9,4									
K40-125B	2,2	3	8,4 - 4,8		6,8	65	40	22			22	21,8	21,5	21,2	20,8	19,4	17,5	14,9										
K40-125A	3	4	11,3 - 6,5		7,6	65	40	27,5			27,5	27,3	27,1	26,8	26,4	26	24,5	23	19,8	17,2								
K40-160NC/B	3	4	10,9 - 6,3		7,6	65	40	32			31,7	31,6	31,4	31	30,7	30,2	28,8	26,7										
K40-160NB/B	4	5,5	14 - 8,1	8,1	8,3	65	40	36,7			36,6	36,5	36,3	36	35,5	34	32	30,1										
K40-160NC/A	4	5,5	14,4 - 8,3	8,3	8,3	65	40	32			31,6	31,4	31	30,7	30,2	28,8	26,7	23	21	16								
K40-160NB/A	5,5	7,5			10	8,6	65	40	36,7			36,6	36,5	36,3	36	35,5	34	32	30,1	27,4	24,5	20,5						
K40-160NA	5,5	7,5			10,3	8,6	65	40	39			39	39	38,9	38,8	38,7	37,4	36	33,8	31,8	28,7	25,4	22					
K40-200C	4	5,5	14,4 - 8,3	8,3	8,4	65	40	45			43,9	43,7	43,5	42,2	41,2	37,3	33,5											
K40-200B	5,5	7,5			11,4	8,6	65	40	48,8			48,3	48	47,5	46,8	46	43,6	40,4	36,5	31,4								
K40-200A	7,5	10			15,2	8,3	65	40	58,2			58	57,9	57,9	57,6	57	55	52	48	42								
K40-200NB	7,5	10			15,5	8,3	65	40	53						52,5	51,4	49,4	47	44,2	41,5	37,5	30,5						
K40-200NA	11	15			21,2	6,3	65	40	61						60	59	57	56	54	50	47	41,5	35					
K40-250C	9,2	12,5			18	8,6	65	40	63			61	60,6	60,3	59,1	58	54,5	50	49	45								
K40-250B	11	15			20,5	6,3	65	40	70,6			68,1	67,2	66,4	65,5	64,5	62,5	59,5	56,5	53								
K40-250A	15	20			26,8	6,6	65	40	88			87,6	86,9	86,3	85,7	85	82,9	79	75	71								
K40-250NE	12,5	17			21,5	6,3	65	40	67,5			66,7	66,4	65,9	65,4	64,8	64	62,3	60,3	58,3	54,3	48,9	45,3	43				
K40-250ND	15	20			26,5	6,4	65	40	74			73	72,8	72,5	72,3	72	71	70	68	66	64	62	60	57	54			
K40-250NC	17	23			32	6,6	65	40	82			81	80,8	80,5	80,2	80	79	78	76,5	75	73	70,5	68	65	62	57,5	55	
K40-250NB	18,5	25			37,5	8,2	65	40	89			88,5	88,3	87,9	87,6	87,3	86	85,5	84	82,1	80	77,5	74,6	71,4	68	63,4	60	
K40-250NA	22	30			40,2	8,5	65	40	98			95,8	95,6	95,4	95	94,5	93,2	91,6	89,7	87,8	85,2	83,9	79	75,8	71,3	66,8	61	

K50 Series

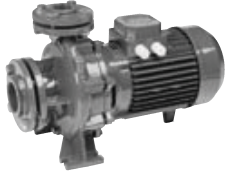
≈ 2900 1/min



Tipo Type	Motore Motor		In (A)		Is/In	DNA	DNM	U.S. g.p.m. m ³ /h l/min	0	79	88	110	132	154	176	198	220	242	264	286	308	330	352	374	396	440	484	528	
	kW	HP	230\400	400 Δ					0	18	20	25	30	35	40	45	50	55	60	65	70	75	80	85	90	100	110	120	
K50-125C	2,2	3	4,8-2,8		6,8	65	50	17,5	17,2	17	16,7	16	15,2	14,3	13,2	12	10	8											
K50-125B	3	4	6,2-3,5		7,6	65	50	21,2	20,6	20	19,4	18,6	17,6	16,6	15,3	13,9	13	11											
K50-125A	4	5,5	8,5-4,8		8,5	65	50	24,2			24,4	23,9	23,2	22,4	21,4	20,3	19,1	17,7	17										
K50-160B	5,5	7,5			10,2	8,6	65	50	32,5			32	31,1	30,1	28,8	27,5	25,9	24,9	22,3	20,3	18,4	16,6							
K50-160A	7,5	10			15	8,3	65	50	40,4			40	39,4	38,6	37,4	36,6	35,2	33,7	31,8	29,7	27,8	25,7							
K50-160NC	5,5	7,5			11	8,6	65	50	30,5			27,7	27	26	24,9	23,6	22,1	20,6	20										
K50-160NB	7,5	10			15	8,3	65	50	39			36,8	35,8	35	33,7	32,3	30,7	29	27	25									
K50-160NA	9,2	12,5			19,6	8,6	65	50	44			40,6	40	39	38	36	35,2	34	32	30	28	26							
K50-200C	9,2	12,5			18,3	8,6	65	50	52,2			52,1	51	49,6	47,8	45,9	43,4	41	38,2	35	32,3	28,4							
K50-200B	11	15			21,2	6,3	65	50	58			57,3	55,8	54,3	52,3	50,1	47,2	44,2	40,8	37,3	33,8								
K50-200A	15	20			23,5	6,6	65	50	61,8			60	59,2	58	56,5	55	53	50,5	48	45	41	30							
K50-200NC	15	20			27,6	6,6	65	50	53,3						49,2	48	46,5	46	44,5	43	41,5	39	36,5	30,5					
K50-200NB	17	23			29,6	6,6	65	50	61,5						56,4	55	53,5	51,5	50	48	47	44,5	42	37					
K50-200NA	22	30			37,4	8,5	65	50	71						66,8	66	65	64	62	60	58	55,3	52,5	45,5	38	31,5			
K50-250ND	17	23			31	6,6	65	50	69			68,5	67	66	64	62,5	61	58	56	50,5	47,3	44,2	40,2						
K50-250NC/B	18,5	25																											

K65 Series

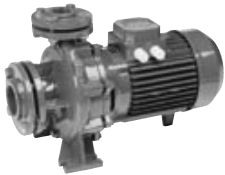
≈ 2900 1/min



Tipo Type	Motore Motor		In (A)		ls/in	DNA	DNM	U.S. g.p.m.	Flow (m³/h)																											
									U.S. g.p.m.																											
									0	132	154	176	198	220	242	264	286	308	330	352	396	440	484	528	572	616	660	704	748							
	kW	HP	230\400	400 Δ			m³/h	0	30	35	40	45	50	55	60	65	70	75	80	90	100	110	120	130	140	150	160	170								
							l/min	0	500	583	667	750	833	917	1000	1083	1167	1250	1333	1500	1667	1833	2000	2167	2333	2500	2667	2833								
K65-12SD	3	4	10 - 5,75	5,75	7,6	80	65	H (m)	12,5	12	12	11,9	11,8	11,6	11,4	11	10	9,5	8	7,4																
K65-12SC	4	5,5	13,9 - 8	8	8,3	80	65		17	16	15,9	15,6	15,5	15,4	15,2	15	14,6	14,2	13,5	13	11	8														
K65-12SB	5,5	7,5	18,7 - 10,8	10,8	8,6	80	65		21,5	21	21	20,9	20,9	20,8	20,7	20,5	20	19,5	19	18,1	16,4	14														
K65-12SA	7,5	10		14	8,3	80	65		26,5	26	26	25,9	25,9	25,8	25,7	25,6	25,4	25	24,5	24	22	19,4	17													
K65-160C	9,2	12,5		16,5	8,6	80	65		32,8	32,3	31,8	31,6	31,2	30,8	30,6	30,1	29,3	28,7	27,8	27,1	25,2	23,1	20,3													
K65-160B	11	15		21,5	6,3	80	65		38,8	38,3	38,1	37,8	37,5	37,3	37	36,5	36,2	35,7	35,3	34,5	32	30	27,8													
K65-160A	15	20		27	6,6	80	65		43	43	42,8	42,7	42,5	42,3	41,9	41,7	41,4	40,8	40,4	39,7	38,2	36,2	33,5	30	28											
K65-200 C	15	20		26,7	6,6	80	65		43					42	41,6	41	40,5	39,8	39	38	35,9	33	31	27	23											
K65-200 B	18,5	25		32,6	8,2	80	65		48					47,9	47,3	47	46,9	46,2	45,8	45	42,8	40	36,9	33	30	25										
K65-200 A	22	30		37,2	8,5	80	65		55					55,1	55	54,9	54,2	54	53,5	53	51,5	49,5	47	44,2	41	35										
K65-200NC	18,5	25		31,5	8,2	80	65		44,3			46,2	45,9	45,4	45	44	43,1	42,1	41,1	39,9	37,8	35,3	32,4	29,5	25,8	21,4										
K65-200NB	22	30		37	8,7	80	65		50,7			53,6	53,6	53,6	53	52,9	52,3	51,6	50,8	50	48,3	46,4	44,3	41,7	38,5	35,3	31,3	27,5								
K65-200NA	30	40		53,8	7,3	80	65		64			66,5	66,3	66	65,7	65,3	65	64,7	64,1	63,7	62	60	58	55,6	53	50	47	43	38							
K65-250NC	22	30		41,5	8,7	80	65		68,2					68,8	68,5	68	67,5	67	66,3	65,3	63,8	62,8														
K65-250NB	30	40		57,5	7,3	80	65		76					75	74,7	74,4	74	73,5	73	72,5	72	69	67	63,5												
K65-250NA	37	50		73	8	80	65		89					89,5	89,2	89	88,5	88	87	86,5	85	84	82	79,5	76											

K80 Series

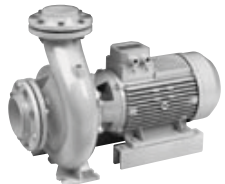
≈ 2900 1/min



Tipo Type	Motore Motor		In (A)		ls/in	DNA	DNM	U.S. g.p.m.	Flow (m³/h)																											
									U.S. g.p.m.																											
									0	286	308	330	352	396	440	484	528	572	616	660	726	792	858	924	990	1100	1210									
	kW	HP	400 Δ				m³/h	0	65	70	75	80	90	100	110	120	130	140	150	165	180	195	210	225	250	275										
							l/min	0	1083	1167	1250	1333	1500	1667	1833	2000	2167	2333	2500	2750	3000	3250	3500	3750	4166	4583										
K80-160G	5,5	7,5	12,1	8,6	100	80	H (m)	17,8	17,3	16,5	16	15,8	15	14	13,1	12	11	10																		
K80-160F	7,5	10	14,2	8,3	100	80		20,2	19,9	19,4	19	18,5	18	17	16	15	14,5	13,7	11,7	10,5																
K80-160E	9,2	12,5	18,3	8,6	100	80		25,3	25,3	25	24,8	24,5	24,2	23	22	21	20,2	19,1	18,1	16																
K80-160D	11	15	21	6,3	100	80		26,5	26,5	26,3	26,1	25,9	25,4	24,5	23,8	23	21,9	20,8	19,6	17,6	14,8															
K80-160C	15	20	26	6,6	100	80		30,5		30,5	30,5	30,2	30	28,5	27,5	26,5	25	24	22,4	20	18,5	17														
K80-160B	18,5	25	31,5	8,2	100	80		37		36	35,8	35,2	34,5	33,6	32,6	31,8	30,5	29,5	28,4	26,4	24,1	21														
K80-160A	22	30	36,9	8,5	100	80		40,3		40,2	40	39,9	39,4	39	38,2	37,5	36,6	35,9	34,7	32,8	30,5	28,8	25,5	23,5												
K80-200B	30	40	54,8	7,3	100	80		50				52,5	52	51,3	50,5	50,4	48,9	47,9	46,5	45	44	41	39	37	31											
K80-200A	37	50	69	8	100	80		56				58,7	58,4	58	57,5	57	56	55,3	54,6	53,4	51,3	49,2	46,7	44	39	35										

K4P-32 Series

≈ 1450 1/min



Tipo Type	Motore Motor		In (A)		ls/in	DNA	DNM	U.S. g.p.m.	Flow (m³/h)																											
									U.S. g.p.m.																											
									0	13	17	26	35	44	53	62	70	79	88	110																
	kW	HP	230\400	400 Δ			m³/h	0	3	4	6	8	10	12	14	16	18	20	25	30	35	40	45	50	55	60										
							l/min	0	50	67	100	133	167	200	233	267	300	333	417	500	583	667	750	833	916	1000										
K4P-32-12SA	0,37	0,5	1,7 - 1	1	4,2	50	32	H (m)	6,1	6	5,9	5,5	5	4	3,5																					
K4P-32-160A	0,55	0,75	1,9 - 1,1	1,1	4,4	50	32		9,5	9,4	9,3	8,9	8,1	7,1	5,8	5																				
K4P-32-200NA	1,1	1,5	4,3 - 2,5	2,5	5	50	32		16,5	16,2	16	15,9	15,2	14	12,7	11,2	9,5	7,5																		
K4P-32-250C	2,2	3	8,8 - 5,1	5,1	5,5	50	32		20	19,5	19,3	19	18,6	18,4	18	17,6	17,2	16,6	16,2	15																
K4P-32-250A	2,2	3	8,8 - 5,1	5,1	5,5	50	32		23,5	23,13	23	22,62	22,25	21,87	21,36	20,81	20,19	19,43	18,5	15,8																

K4P-40 Series

≈ 1450 1/min



Tipo Type	Motore Motor		In (A)		ls/in	DNA	DNM	U.S. g.p.m.	Flow (m³/h)																											
									U.S. g.p.m.																											
									0	26	35	44	53	62	70	79	88	110	132	154	176	198	220	242	264											
	kW	HP	230\400	400 Δ			m³/h	0	6	8	10	12	14	16	18	20	25	30	35	40	45	50	55	60												
							l/min	0	100	133	167	200	233	267	300	333	417	500	583	667	750	833	916	1000												
K4P-40-12SA	0,37	0,5	1,7 - 1	1	4,2	50	32	H (m)	6,2	6,1	6	5,8	5,5	5,1	4,7	4,2	3,5																			
K4P-40-160NA	0,75	1	1,1 - 1,9	1,1	4,5	50	32		9,8	9,7	9,6	9,5	9,2	8,9	8,6	8,2	7,6	6,7	5																	
K4P-40-200A	1,1	1,5	4,3 - 2,5	2,5	5	50	32		14	13,6	13,3	12,9	12,4	11,7	10,9	10,1	9,2	6,7																		
K4P-40-250NC	2,2	3	8,8 - 5,1	5,1	5,5	50	32		20	19,9	19,6	19,4	19,2	19	18,6	18,3	17,8	16,6	15	12,6																
K4P-40-250NA	3	4	12,5 - 7,2	7,2	5,6	50	32		23,7	23,6	23,5	23,3	23,1	22,8	22,5	22,2	21,7	20,3	18,5	16,2																
K4P-40-315C	4	5,5	15,3 - 8,8	8,8	6,6	50	32		25,2	25,1	25	24,9	24,8	24,7	24,6	24,4	24,2	23,4	22,5	21,1	19,5															
K4P-40-315B	5,5	7,5		12	6,3	50	32		30,9	30,7	30,6	30,6	30,5	30,4	30,3	30	29,8	29,1	27,9	26,7	25,5	23,5	21,1													
K4P-40-315A	9,2	12,5		17,8	7,8	50	32		40			40	40	39,9	39,7	39,6	39,5	39	38,4	37,6	36,7	35,6	34	32,6	30,8</											

Series KCB-65 KCBZ-4P-65 ≅ 1450 1/min

Tipo Type		P ₂		DNA	DNM	U.S. g.p.m.																					
		Kw	HP			0	110	132	154	176	198	220	242	264	286	308	330	350	396	440	484	528	572	616			
KCBZ-4P-65-125A	KCB-65-125A	0,75	1	80	65	H (m)																					
KCBZ-4P-65-160A	KCB-65-160A	1,5	2	80	65																						
KCBZ-4P-65-200A	KCB-65-200A	3	4	80	65																						
KCBZ-4P-65-200NA	KCB-65-200NA	3	4	80	65																						
KCBZ-4P-65-250NB	KCB-65-250NB	4	5,5	80	65																						
KCBZ-4P-65-250NA	KCB-65-250NA	5,5	7,5	80	65																						
KCBZ-4P-65-315C	KCB-65-315C	9,2	12,5	80	65																						
KCBZ-4P-65-315B	KCB-65-315B	11	15	80	65																						
KCBZ-4P-65-315A	KCB-65-315A	15	20	80	65																						
																						0	110	132	154	176	198
						m ³ /h	0	25	30	35	40	45	50	55	60	65	70	75	80	90	100	110	120	130	140		
						l/min	0	417	501	585	668	750	833	916	1000	1083	1167	1250	1333	1500	1667	1833	2000	2167	2333		
						6,1	5,6	5,4	5	4,7	4,2	3,7	3,1														
						10,4	10,3	10,1	9,8	9,5	9,1	8,7	8,2	7,6													
						13,5	13,4	13	12,7	12,2	11,7	11,1	10,4	9,6	8,6	7,5	6,12	4									
						17,7	17,3	16,9	16,5	16	15,5	15	14,2	13,4	12,4	11,6	10,5	9,3									
						19	18,7	18,6	18,46	18,29	18	17,57	16,92	15,79	14												
						22,2	22	21,88	21,64	21,4	21,06	20,58	20,07	19,5	18,8	17,86	16,82	15,64	13								
						28,5	28,3	28,2	28	27,7	27,3	27	26,4	25,7	25	24,7	23,5	23	21,2	19	16,2	14					
						33		32,6	32,4	32,2	32	31,7	31,4	31	30,5	30,4	30	29	27	24,3	21,3	18,8					
						43		42	41,3	41	40,5	40,2	40	39,2	38,6	37,9	37,2	36,5	35	33,2	31	28,8	26,3	23,7			

Series KCB-80 KCBZ-4P-80 ≅ 1450 1/min

Tipo Type		P ₂		DNA	DNM	U.S. g.p.m.																							
		Kw	HP			0	176	198	220	242	264	286	308	330	350	396	440	484	528	572	616	660	704	748	793	880	990	1012	
KCBZ-4P-80-160C	KCB80-160C	2,2	3	100	80	H (m)																							
KCBZ-4P-80-160A	KCB80-160A	2,2	3	100	80																								
KCBZ-4P-80-200B	KCB80-200B	4	5,5	100	80																								
KCBZ-4P-80-200A	KCB80-200A	5,5	7,5	100	80																								
KCBZ-4P-80-250C	KCB80-250C	7,5	10	100	80																								
KCBZ-4P-80-250A	KCB80-250A	9,2	12,5	100	80																								
KCBZ-4P-80-315C	KCB80-315C	11	15	100	80																								
KCBZ-4P-80-315B	KCB80-315B	15	20	100	80																								
KCBZ-4P-80-315A	KCB80-315A	22	30	100	80																								
																						0	176 <th>198</th> <th>220</th> <th>242</th> <th>264</th> <th>286</th> <th>308</th> <th>330</th> <th>350</th> <th>396</th> <th>440</th> <th>484</th> <th>528</th> <th>572</th> <th>616</th> <th>660</th> <th>704</th> <th>748</th> <th>793</th> <th>880</th> <th>990</th> <th>1012</th>	198	220	242	264	286	308
						m ³ /h	0	40	45	50	55	60	65	70	75	80	90	100	110	120	130	140	150	160	170	180	200	225	230
						l/min	0	668	750	833	916	1000	1083	1167	1250	1333	1500	1667	1833	2000	2167	2333	2500	2667	2833	3000	3333	3758	3840
						8,2	7,8	7,6	7,4	7,2	7	6,7	6,3	6	5,6	5	4,5												
						9,6	9,4	9,3	9,2	9	8,8	8,5	8,2	7,9	7,6	6,8	6	5,4	4,5										
						13	12,8	12,71	12,63	12,55	12,4	12,27	12,08	11,86	11,59	10,96	10,1	9,2	8,15	7,05									
						14,5	14,5	14,5	14,5	14,45	14,39	14,25	14,14	13,98	13,81	13,35	12,82	12,05	11,15	10,08	8,76	7,3							
						18	17,8	17,7	17,5	17,3	17	16,7	16,5	16,2	16	15,6	15,4	13,3	13	12,3	10,8	9,7	8,4						
						24,2	23,6	23,5	23,3	23,2	23	22,8	22,6	22,33	22,1	21,6	21,1	20,48	19,71	18,9	17,9								
						28,1	28,1	28,1	28,1	27,9	27,7	27,3	27,2	26,9	26,4	25,5	25	23,8	23	22	21,3								
						34	34	34	34	33,9	33,8	33,7	33,5	33,2	33	32,5	32,2	31,4	30,5	29,5	28,6	27,6	26,3						
						40,7					40,3	40,2	40	39,8	39,6	39,1	38,6	38,2	37,5	36,5	35,8	34,6	33,7	32,7	31	28,5	25	24	

Series KCB-100 KCBZ-4P-100 ≅ 1450 1/min

Tipo Type		P ₂		DNA	DNM	U.S. g.p.m.																																
		Kw	HP			0	264	286	308	330	350	396	440	484	528	572	616	660	704	748	793	880	990	1012	1100	1210	1321	1431	1541	1651	1761	1875	1981	2090	2200			
KCBZ-4P-100-200C	KCB100-200C	5,5	7,5	125	100	H (m)																																
KCBZ-4P-100-200A	KCB100-200A	7,5	10	125	100																																	
KCBZ-4P-100-250B	KCB100-250B	9,2	12,5	125	100																																	
KCBZ-4P-100-250A	KCB100-250A	15	20	125	100																																	
KCBZ-4P-100-315C	KCB100-315C	18,5	25	125	100																																	
KCBZ-4P-100-315B	KCB100-315B	22	30	125	100																																	
KCBZ-4P-100-315A	KCB100-315A	30	40	125	100																																	
KCBZ-4P-100-400NC	KCB100-400NC	37	50	125	100																																	
KCBZ-4P-100-400NB	KCB100-400NB	45	60	125	100																																	
KCBZ-4P-100-400NA/B	KCB100-400NA/B	55	75	125	100																																	
KCBZ-4P-100-400NA/A	KCB100-400NA/A	75	100	125	100																																	
						0	264 <th>286</th> <th>308</th> <th>330</th> <th>350</th> <th>396</th> <th>440</th> <th>484</th> <th>528</th> <th>572</th> <th>616</th> <th>660</th> <th>704</th> <th>748</th> <th>793</th> <th>880</th> <th>990</th> <th>1012</th> <th>1100</th> <th>1210</th> <th>1321</th> <th>1431</th> <th>1541</th> <th>1651</th> <th>1761</th> <th>1875</th> <th>1981</th> <th>2090</th> <th>2200</th>	286	308	330	350	396	440	484	528	572	616	660	704	748	793	880	990	1012	1100	1210	1321	1431	1541	1651	1761	1875	1981	2090	2200			
						m ³ /h	0	60	65	70	75	80	90	100	110	120	130	140	150	160	170	180	200	225	230	250	275	300	325	350	375	400	425	450	475	500		
						l/min	0	1000	1083	1167	1250	1333	1500	1667	1833	2000	2167	2333	2500	2667	2833	3000	3333	3758	3840	4167	4583	5000	5417	5833	6250	6667	7100	7500	7933	8350		
						10,8	10,5	10,4	10,3	10,1	10	9,8	9,4	9	8,4	7,9	7,1	6,5	5,6																			
						15,1	15	15	15	14,9	14,8	14,6	14,3	13,9	13,5	13,1	12,5	11,8	11,1	10,4	9,5	8																
						21	20,9	20,9	20,8	20,7	20,6	20,4	20,2	20	19,5	19	18,5	17,5	17	16,5	15	12,4	10	9	7													
						24,7	24,7	24,7	24,7	24,6	24,4	24	23,8	23,5	23,3	22,6	22,2	21,4	20,6	20	18,2	15,9	14,4	13,4	10													
						28	28	28	27,9	27,8	27,7	27,6	27,5	27	26,7	26,2	25,8	25,4	24,8	24,4	23,6	22,3	20,2	19,7	18													
						33,7		33,7	33,7	33,7	33,5	33,5	33,4	33,3	32,9	32,5	32,5	32,1	31,8	31,5	30,5	28,8	28,5	27,6	25,6													
						40		39,9	39,3	39,2	39	38,7	38,4	38,1	37,7	37,1	36,8	35,7	35,2	34,7	34	32,3	31,8	30	27,9	25	21,8	18,2										
						45,5					45,2	45,1	44,8	44,4	44,2	43,6	43	42,4	41,2	41,1	40,3	38,9	36,4	35,7	33,1	29,2	24,7	20,3										
						51					51,3	51,2	50,9	50,4	50,2	49,9	49,5	49,1	48,7	48	47,3	46,2	44	43,6	41,9	37,8	34,5	30,5	25,6									
						64,5					64,5	64,4	64,2	64	63,4	63,1	62,7	62,2	61,6	60,8	60,2	59	57	56,4	54	51,4	48,2											
						64,5					64,5	64,4	64,2	64	63,4	63,1	62,7	62,2	61,6	60,8	60,2	59	57	56,4	54	51,4	48,2	44,4	39,7	33,6	27,3							

Series KCB-125 KCBZ-4P-125 ≅ 1450 1/min

Tipo Type		P ₂		DNA	DNM	U.S. g.p.m.																																		
		Kw	HP			0	440	484	528	572	616	660	704	748	793	880	990	1012	1100	1210	1321	1431	1541	1651	1761	1875	1981	2090	2200											
KCBZ-4P-125-250B	KCB125-250B	11	15	150	125	H (m)																																		
KCBZ-4P-125-250A	KCB125-250A	18,5	25	150	125																																			
KCBZ-4P-125-315C	KCB125-315C	18,5	25	150	125																																			
KCBZ-4P-125-315B	KCB125-315B	30	40	150	125																																			
KCBZ-4P-125-315A	KCB125-315A	37	50	150	125																																			
KCBZ-4P-125-400C	KCB125-400C	45	60	150	125																																			
KCBZ-4P-125-400B	KCB125-400B	55	75	150	125																																			
KCBZ-4P-125-400A	KCB125-400A	75	100	150	125																																			
																						0	440 <th>484</th> <th>528</th> <th>572</th> <th>616</th> <th>660</th> <th>704</th> <th>748</th> <th>793</th> <th>880</th> <th>990</th> <th>1012</th> <th>1100</th> <th>1210</th> <th>1321</th> <th>1431</th> <th>1541</th> <th>1651</th>	484	528	572	616	660	704	748	793	880	990	1012	1100	1210	1321	1431	1541	1651

Pompe centrifughe ad asse nudo con dimensioni eccedenti la norma EN733
Bareshaft end-suction centrifugal pumps with dimensions exceeding EN733 standard

Series
KCBT

≅ 1450 1/min

Tipo Type	U.S.g.p.m.	0	880	1100	1320	1540	1650	1980	2200	2420	2640	2860	3212	3300	3520	3740	
	m³/h	0	200	250	300	350	375	450	500	550	600	650	730	750	800	850	
	l/min	0	3333	4166	5000	5833	6250	7500	8333	9166	10000	10833	12166	12500	13333	14166	
KCBT150-500C	H (m)	63	61	58,21	53,2	46,3	42,5										
KCBT150-500B		74	72	70,39	67	61,56	58,2	49									
KCBT150-500A		86	84,3	83,3	80,86	77,25	74,8	66	60								
KCBT200-315C		24,8			23,2	22,4	21,7	18,8	16,1								
KCBT200-315B		29,5			28,9	28,5	28	25,8	24	21,7	19,1						
KCBT200-315A		34,3			34,2	33,8	33,4	31,9	30,6	28,9	26,8	24,54	19,9				
KCBT200-400C		35,7			36	36,3	35,95	34,4	32,8	31	28,5	25,1	18,7				
KCBT200-400B		45,7			46	45	45	44,3	43,1	41,5	39,3	36,7	31,3	30,3	26,6		
KCBT200-400A		56,3			57	56,7	56,4	55,3	54,4	53,1	51,6	49,6	46,1	44,8	41,8	38	
KCBT200-500C		61,5			61,5	59,7	58,7	54,5	50,7	46,7	39,5	31,7					
KCBT200-500B		76,7			76,7	75,7	74,85	71,7	69	65,2	60,7	54,7	44				
KCBT200-500A		90,7			90,7	90,5	89,85	87,7	85,7	82,7	79	74,5	64,5	61,5	51,7		

Tipo Type	U.S.g.p.m.	0	1980	2640	3300	3960	4400	4620	4840	5060	5280	5720	6160	6600	7480	8360	
	m³/h	0	450	600	750	900	1000	1050	1100	1150	1200	1300	1400	1500	1700	1900	
	l/min	0	7500	10000	12500	15000	16667	17500	18333	19167	20000	21667	23333	25000	28333	31667	
KCBT250-315C	H (m)	22,3	19,9	18,6	16,5	13,6	10										
KCBT250-315B		27,6	25	23,8	22	19,6	17	16	14								
KCBT250-315A		33,6	30,8	29,6	28	25,8	23,6	22,5	21	19,6	17,7						
KCBT250-400C		37,1	37,1	34,5	30,2	22,5											
KCBT250-400B		45,5	44,7	42,7	39,4	34,3	29,1	26,3									
KCBT250-400A		53,7	53,1	51,7	49,1	44,8	40	38,5	35,4	31,7							
KCBT250-450B		55	52,4	48,4	41	28,6											
KCBT250-450A		70	68,4	65,8	61,7	55	48,6	44,4									
KCBT250-500C		61,7	61,7	57	49	34,2											
KCBT250-500C		75,2	75,2	72	66,7	58,5	50,5	45,7									
KCBT250-500C		90	90	89	86	80,5	75,5	71,2	67	63							
KCBT300-315C		23,6		23	21,3	19	17	16	15	13,9	12,8						
KCBT300-315B		30		29,4	27,9	26,2	24,5	23,6	22,8	21,8	20,8	18,6	16,4	14			
KCBT300-315A		38,3		38	36,5	34,8	33,5	32,7	31,9	31,1	30,4	28,4	26,4	24,4	20		
KCBT300-400C		36		34	32,2	30	27,7	26,3	25	23,4	21,8	18	14				
KCBT300-400B		45,7		44	42,7	41	40	39	38	37,3	36,7	34	31	27	18,5		
KCBT300-400A		55,4		53	52,7	51,5	50,5	49,5	48,5	48,1	47,7	46	44	41	35	26,4	

Series
KCBT

≅ 960 1/min

Tipo Type	U.S.g.p.m.	0	1320	1540	1760	2420	2640	2860	3080	3300	3960	4400	4840	5280	
	m³/h	0	300	350	400	550	600	650	700	750	900	1000	1100	1200	
	l/min	0	5000	5833	6666	9166	10000	10833	11666	12500	15000	16667	18333	20000	
KCBT250-400C	H (m)	16,5	16,5	16,2	15,6	12,3	10,4								
KCBT250-400B		20	20	19,8	19,2	16,8	15,6	14							
KCBT250-400A		24	23,8	23,6	23,2	21,2	20,2	19	17,5	15,2					
KCBT250-450B		24,6	23,4	22,7	21,7	16,2	13								
KCBT250-450A		31,4	30,4	30	29,4	26,3	24,7	23	19						
KCBT250-500C		27,7	27,5	26,8	25,5	19,3									
KCBT250-500B		34	33,7	33,3	32,5	28,6	26,5	23,8							
KCBT250-500A		40,7	40,5	40,5	40,2	37,8	36,5	34,7	32,3						
KCBT300-315C		10,4			10,4	8,9	8,4	7,7	7						
KCBT300-315B		13,2			13,2	12	11,6	11	10,5	9,8	7,6				
KCBT300-315A		17,4			17,4	16	15,6	15,1	14,7	14,1	12,4	11,2			
KCBT300-400C		16,2			15,4	14	13,4	12,7	12	10,9	7,4				
KCBT300-400B		20,6			20	19	18,6	18,1	17,7	17	14,7	12,6	9,6		
KCBT300-400A		24,8			24,2	23,5	23,3	22,8	22,4	22	20,3	18,8	16,7	14,7	

Elettropompe verticali monoblocco - *Enbloc electric vertical pumps*

Series KBS KBS-H KBS-L



KBS

KBS KBS-H KBS-L	P ₂		230 V 1~		400 V 3~	Q	U.S.g.p.m.										
	kW	HP	I _n (A)	C (μF)	I _n (A)		0	m ³ /h									27
								2	5	7	10	13	15	18	25,7		
Y/4	0,75	1	7,0	25	2,2	H (m)	0	0,6	1,2	1,8	2,4	3	3,6	4,2	6	6,3	
Y/5	0,9	1,2	7,8	31,5	2,5		10	20	30	40	50	60	70	100	105		
Y/6	1,1	1,5	8,6	31,5	3,0		50	60	70	80	90	100	110	120	130		
Y/7	1,5	2,0	9,2	40	3,6		100	120	140	160	180	200	220	240	260		

KBS KBS-H KBS-L	P ₂		230 V 1~		400 V 3~	Q	U.S.g.p.m.										
	kW	HP	I _n (A)	C (μF)	I _n (A)		0	m ³ /h									22
								2	5	7	10	13	15	18	21		
A/3	0,75	1,0	5,5	25	1,9	H (m)	0	0,6	1,2	1,8	2,4	3	3,6	4,2	4,8	5,2	
A/4	1,0	1,36	7,0	31,5	2,3		10	20	30	40	50	60	70	80	86		
A/5	1,1	1,5	8,0	31,5	2,6		50	60	70	80	90	100	110	120	130		
A/6	1,2	1,6	8,7	40	3,0		100	120	140	160	180	200	220	240	260		



KBS-H

KBS KBS-H KBS-L	P ₂		230 V 1~		400 V 3~	Q	U.S.g.p.m.										
	kW	HP	I _n (A)	C (μF)	I _n (A)		0	m ³ /h									27
								2	5	7	10	13	15	18	25,7		
Y/4	0,75	1	7,0	25	2,2	H (m)	0	0,6	1,2	1,8	2,4	3	3,6	4,2	6	6,3	
Y/5	0,9	1,2	7,8	31,5	2,5		10	20	30	40	50	60	70	100	105		
Y/6	1,1	1,5	8,6	31,5	3,0		50	60	70	80	90	100	110	120	130		
Y/7	1,5	2,0	9,2	40	3,6		100	120	140	160	180	200	220	240	260		



KBS-L

KBS KBS-H KBS-L	P ₂		230 V 1~		400 V 3~	Q	U.S.g.p.m.							
	kW	HP	I _n (A)	C (μF)	I _n (A)		0	m ³ /h						39
								5	10	15	21	31,5	36,4	
B/3	1,0	1,36	7,3	31,5	2,4	H (m)	0	1,2	2,4	3,6	4,8	7,2	8,4	9
B/4	1,2	1,6	9,1	40	3,0		20	40	60	80	120	140	150	
B/5	1,5	2,0	9,8	50	3,7		50	60	70	80	90	100	110	120
B/7	2,2	3,0	15,0	60	5,0		100	120	140	160	180	200	220	240

KBS KBS-H KBS-L	P ₂		230 V 1~		400 V 3~	Q	U.S.g.p.m.						
	kW	HP	I _n (A)	C (μF)	I _n (A)		0	m ³ /h					78
								13	26	39	52	65	
C/3	1,5	2	9,5	40	3,2	H (m)	0	3	6	9	12	15	18
C/5	2,2	3	14,4	60	5,3		50	100	150	200	250	300	
C/6	2,8	3,8	17,3	70	6,0		38	38	35,5	31,5	25	16,5	7
C/7	3,3	4,5	20,0	80+100	7,2		66	65	62	55,5	45	32	15
C/9	4,0	5,5	-	-	9,1		77	76,5	73	65,5	52,5	37,5	19,5

Elettropompe multicellulari verticali - Multistage vertical electric pumps

Series KMK32/R KMK32



KMK32

Tipo Type	P2		230V 3~ In (A)	400V 3~ In (A)	Q	U.S.g.p.m.	0	4,5	9	13	18	22	26,5	28,5
	kW	HP				m³/h	0	1	2	3	4	5	6	6,5
			l/min	0		17	33	50	67	83	100	108		
KMK32/R4	0,75	1	4,3	2,5	H (m)	34	33	31,5	29	25	21,5	16,5		
KMK32/R5	1,1	1,5	4,8	2,8		42,5	41	39	36	32	27	21		
KMK32/R6	1,1	1,5	5,2	3		51	49,5	47	43	38	32,5	25		
KMK32/R7	1,1	1,5	5,5	3,2		59,5	57	54	50	44	38	29		
KMK32/R8	1,5	2	6,1	3,5		68	65,5	62,5	58	51	44	33,5		
KMK32/R9	1,5	2	6,4	3,7		76,5	73,5	70	65	58	49,5	37,5		
KMK32/R10	2,2	3	6,6	3,8		91	86	81	75	67	59	49	42	
KMK32/R11	2,2	3	8,3	4,8		100	95	89	83	74	64,5	53,5	47	
KMK32/R12	2,2	3	8,7	5		109	104	97	90,5	81	70	58,5	51	
KMK32/R13	2,2	3	9,0	5,2		118	112	105	98	87,5	76	63	55,5	
KMK32/R14	3	4	10,4	6		127	122	113	106	94,5	82,5	68,5	60	
KMK32/R15	3	4	10,7	6,2		136	130	122	114	101	88,5	73,5	64	
KMK32/R16	3	4	11,2	6,5		145	139	129	121	108	94	78	68	
KMK32/R17	3	4	11,9	6,9		154,5	148	138	129	115	100	83	73	
KMK32/R18	4	5,5	12,6	7,3		163,5	156	146	136	122	106	88	77	
KMK32/R19	4	5,5	13,0	7,5		172	165	154	144	128	112	93	81,5	
KMK32/R20	4	5,5	13,3	7,7		182	173	162	151	135	118	98	85,5	
KMK32/R21	4	5,5	13,5	7,8		191	182	170	158	142	124	103	90	
KMK32/R22	4	5,5	13,8	8		200	191	178	167	149	129	107	94	
KMK32/R23	4	5,5	14,4	8,3		209	199	186	174	155	135	112	98	
KMK32/R24	5,5	7,5		9		218	208	194	181	162	141	117	103	
KMK32/R25	5,5	7,5		9,3		227	217	202	189	168	147	122	107	



KMK32 I

Tipo Type	P2		230V 3~ In (A)	400V 3~ In (A)	Q	U.S.g.p.m.	0	4,5	9	13	18	22	26,5	31	35,5
	kW	HP				m³/h	0	1	2	3	4	5	6	7	8
			l/min	0		17	33	50	67	83	100	117	133		
KMK32/I4	0,75	1	4,5	2,6	H (m)	37	35,5	34	32	29,5	26,5	24	20	15,5	
KMK32/I5	1,1	1,5	5,2	3		46,5	44,5	43	40,5	37,5	34	30	25	19,5	
KMK32/I6	1,1	1,5	5,9	3,4		56	53	51	48	44,5	40,5	36	30	23	
KMK32/I7	1,5	2	6,1	3,5		65	62	60	56	51,5	46,5	41	35	27	
KMK32/I8	1,5	2	6,4	3,7		74	71	68	64	59	53,5	48	40	31	
KMK32/I9	2,2	3	7,4	4,3		83,5	80	76	72	66,5	60,5	54	45	35	
KMK32/I10	2,2	3	8,0	4,6		93	89	86	80,5	74,5	67,5	59	50	39	
KMK32/I11	2,2	3	8,7	5		103	99	95,5	90	83,5	75,5	67	57	44	
KMK32/I12	3	4	10,0	5,8		113	108	103	98	91	82,5	73	62	48	
KMK32/I13	3	4	10,7	6,2		122	117	113	107	98,5	89,5	79	67,5	52	
KMK32/I14	3	4	11,4	6,6		132	126	122	115	106	96,5	85	72,5	56	
KMK32/I15	3	4	11,8	6,8		141	135	131	123	114	103,5	91,5	78	60	
KMK32/I16	4	5,5	11,9	6,9		150	144	139	131	122	110	97,5	83	64	
KMK32/I17	4	5,5	12,5	7,2		160	153	148	139	129	117	103,5	88	68	
KMK32/I18	4	5,5	13,0	7,5		169	162	157	148	137	124	109,5	93,5	72	
KMK32/I19	4	5,5	13,5	7,8		179	171	165	156	144	131	115,5	98,5	76	
KMK32/I20	5,5	7,5		8,5		188	180	173	164	152	138	122	104	80	
KMK32/I21	5,5	7,5		8,7		197	189	183	172	160	144,5	128	109	84	
KMK32/I22	5,5	7,5		9		207	198	190	180	167	151,5	134	114	88	
KMK32/I23	5,5	7,5		9,3		216	207	199	189	175	158,5	140	119,5	92	
KMK32/I24	5,5	7,5		9,6		225	216	207	197	182	165,5	146	124,5	96	
KMK32/I25	5,5	7,5		10,2		235	226	216	205	190	172	152	130	100	

Elettropompe multicellulari verticali - Multistage vertical electric pumps

Series KMK40/R KMK40



KMK40

Tipo Type	P2		230V	400V	U.S.g.p.m. Q	0	18	22	31	40	44	48,5	53
	kW	HP	3~ In (A)	3~ In (A)		m³/h	4	5	7	9	10	11	12
						l/min	67	83	117	150	167	183	200
KMK40/R5	1,5	2	7,3	4,2	H (m)	52,5	46,5	44	39,5	31,5	27	21	
KMK40/R6	2,2	3	7,6	4,4		63	55,5	52,5	47	37,5	32	25,5	
KMK40/R7	2,2	3	8,1	4,7		73,5	65	61,5	55,0	44	37,5	29,5	
KMK40/R8	3	4	9,5	5,5		87	74	70	63	50	43	34	
KMK40/R9	3	4	10,4	6		94,5	83,5	79	71	56,5	48,5	38	
KMK40/R10	3	4	11,2	6,5		105	95	91	81	66,5	56,5	45,5	34
KMK40/R11	4	5,5	13,0	7,5		115	104	99,5	89	74	63,5	51	38,5
KMK40/R12	4	5,5	13,8	8		126	112,5	108,5	97	80	70	55	42
KMK40/R13	4	5,5	14,7	8,5		136,5	123,5	118	105	87,5	76	59	45,5
KMK40/R14	5,5	7,5		9,4		147	133	127	115	95	82	6	49
KMK40/R15	5,5	7,5		9,8		157	143	136	121,5	103,5	87	67,5	52,5
KMK40/R16	5,5	7,5		10,8		168	152	147	129	110	92,5	72	56
KMK40/R17	5,5	7,5		11,3		178,5	161,5	156	137,5	117	98,5	76,5	59,5
KMK40/R18	5,5	7,5		11,8		189	171	165,5	145,5	124	104	81	63
KMK40/R19	7,5	10		12,6		199	180,5	174,5	153,5	131	110	85,5	66,5
KMK40/R20	7,5	10		13,2		210	190	182	162,5	136,5	116,5	90	70
KMK40/R21	7,5	10		13,7		219,5	199,5	191,5	171,5	143,5	122	96	73,5
KMK40/R22	7,5	10		14,2		231	209	201	180	151,5	128,5	99	77



KMKX40

Tipo Type	P2		230V	400V	U.S.g.p.m. Q	0	18	22	31	40	48,5	57	66
	kW	HP	3~ In (A)	3~ In (A)		m³/h	4	5	7	9	11	13	15
						l/min	67	83	117	150	183	217	250
KMK40/5	1,5	2	6,6	3,8	H (m)	52,5	47,0	45,5	41,5	35,0	26,5	18,0	
KMK40/6	2,2	3	8,0	4,6		63,0	56,0	54,5	49,5	42,0	32,0	21,5	
KMK40/7	2,2	3	9,2	5,3		73,5	65,5	63,5	58,0	49,0	37,0	25,0	
KMK40/8	3	4	11,2	6,5		84,0	75,0	72,5	66,0	56,0	42,5	28,5	
KMK40/9	3	4	11,9	6,9		96,7	88,3	85,7	78,4	66,6	52,6	34,9	
KMK40/10	4	5,5	12,3	7,1		107,0	98,6	95,8	87,9	76,9	60,2	38,8	15,9
KMK40/11	4	5,5	14,4	8,3		117,7	108,5	105,4	96,7	84,6	66,2	42,7	17,5
KMK40/12	4	5,5	14,7	8,5		127,5	118,0	115,0	105,0	91,7	73,8	46,6	20,0
KMK40/13	5,5	7,5		9,8		139,1	128,2	124,5	114,3	100,0	78,3	50,4	20,7
KMK40/14	5,5	7,5		10,8		149,8	138,0	134,1	123,1	107,7	84,3	54,3	22,3
KMK40/15	5,5	7,5		11,5		160,5	147,9	143,7	131,9	115,4	90,3	58,2	23,9
KMK40/16	5,5	7,5		11,8		170,0	158,0	154,7	142,4	124,7	99,7	61,6	31,8
KMK40/17	7,5	10		12,2		181,9	167,6	162,9	149,4	130,7	102,3	66,0	27,0
KMK40/18	7,5	10		12,8		192,6	177,5	172,4	158,2	138,4	108,4	69,8	28,6
KMK40/19	7,5	10		13,5		203,3	187,3	182,0	167,0	146,1	114,4	73,7	30,2
KMK40/20	7,5	10		13,8		214,0	197,2	191,6	175,8	153,8	120,4	77,6	31,8
KMK40/21	7,5	10		14,7		224,0	206,0	200,0	185,0	158,0	126,0	80,4	27,1
KMK40/22	9,2	12,5		15,6		235,4	216,9	210,8	193,4	169,2	132,4	85,4	35,0

Elettropompe multicellulari verticali - Multistage vertical electric pumps

Series KMK50

Tipo Type	P2		230V 3~ In (A)	400V 3~ In (A)	U.S.g.p.m. Q	0	26,5	35	44	53	70	88	105,6
	kW	HP				0	6	8	10	12	16	20	24
			l/min	100		133	167	200	267	333	400		
KMK50/3	3	4	14	8,1	H (m)	55	52	51	50	48	42,5	34	22
KMK50/4	4	5,5	14,7	8,5		73	69	68	67	64,5	57	46	30
KMK50/5	5,5	7,5		10,2		92	87	86	84	81	71,5	57	38
KMK50/6	7,5	10		13,6		110	104	103	100	97	85,5	69	45,5
KMK50/7	7,5	10		14,1		129	121	120	117	113	100	80	52
KMK50/8	9,2	12,5		15,5		150	144	142	134	129	113,5	89,5	57,5
KMK50/9	9,2	12,5		17,2		170	161	158	152	147	129	101	65
KMK50/10	11	15		19,2		188	180	178	168	162	142	112	72
KMK50/11	11	15		20		206	198	195	184	178	156	123	79
KMK50/12	15	20		22,5		225	216	213	201	194	170	134	86
KMK50/13	15	20		23,7		244	234	231	218	210	184	145	93
KMK50/14	15	20		25,4		263	252	249	235	226	198	157	101

Series KMK65/R KMK65

Tipo Type	P2		400V 3~ In (A)	U.S.g.p.m. Q	0	44	66	88	110	132	154	176
	kW	HP			0	10	15	20	25	30	35	40
			l/min		167	250	333	417	500	583	667	
KMK65/R3	5,5	7,5	11,2	H (m)	74	67	62	57	50	40	30	18
KMK65/R4	7,5	10	12,8		98	89	83	76	66	53	40	24
KMK65/R5	9,2	12,5	15		123	112	104	95	83	66	50	30
KMK65/R8	15	20	26,3		197	179	166	152	133	106	80	48
KMK65/R10	18,5	25	33,2		250	224	207	187	158	125	100	60
KMK65/R12	22	30	40,6		300	269	249	224	189	150	120	72
KMK65/R14	26	35	47,5		350	313	289	261	221	175	140	84



KMKX65

Tipo Type	P2		400V 3~ In (A)	U.S.g.p.m. Q	0	44	66	88	110	132	154	176
	kW	HP			0	10	15	20	25	30	35	40
			l/min		167	250	333	417	500	583	667	
KMK65/3	7,5	10	12,8	H (m)	81	73	70	64	58	48	37	26
KMK65/4	9,2	12,5	14,8		105	96	90	84	73	60	46	32
KMK65/5	11	15	18,5		132	120	113	105	91	75	57	40
KMK65/6	11	15	22,8		158	144	135	126	108	90	69	48
KMK65/7	15	20	26,1		184	168	157	147	126	105	80	56
KMK65/8	18,5	25	31,3		210	192	180	168	144	120	92	64
KMK65/9	18,5	25	33,2		237	216	202	189	162	135	103	72
KMK65/10	22	30	38,5		263	240	225	210	180	151	115	80
KMK65/11	22	30	41,5		289	264	248	229	201	167	126	88
KMK65/12	26	35	44,2		316	289	271	250	220	182	139	95
KMK65/13	26	35	47,5		342	312	292	270	238	196	149	104
KMK65/14	30	40	51,8		368	336	315	291	256	211	161	112
KMK65/15	30	40	54,5		394	360	337	312	274	226	172	120

Elettropompe multicellulari verticali - Multistage vertical electric pumps

Series
KWM 201
≅ 2900 1/min



TIPO TYPE	P ₂		MEC	In(A) 3~ 400 V	U.S.g.p.m. Q m ³ /h l/min	0	70,4	79,2	88	96,8	105,6	114,4	123,2	132	140,8	149,6	158,4	176	198	220	246,4	277,2	308	352	396	418	440	462	484
	kW	HP				0	16	18	20	22	24	26	28	30	32	34	36	40	45	50	56	63	70	80	90	95	100	105	110
KWM201 A/2	5,5	7,5	132S	11	0	266,7	300	333,3	366,7	400	433,3	466,7	501	533,3	567,8	600	666,7	750	833,3	933,3	1050	1166,7	1300	1583	1667	1750	1833		
KWM201 A/3	9	12,5	132S	17,6	51	49,5	49	48	47	46	44	43	42,5	40,5	40	37	33	28	23										
KWM201 A/4	11	15	160M	22	76,5	74,5	73	72	71	69	67	65	63	60,5	58	55,5	49,5	42	34,5										
KWM201 A/5	15	20	160M	28,5	102	99	98	96	94,5	91	88	86,5	83	81	77	74	66	56	46										
KWM201 A/6	18,5	25	160L	35,5	127,5	124	122	120	118	114	112	108	104	101	96	92,5	82,5	70	57,5										
KWM201 A/7	22	30	180M	42	153	149	146,5	144	141,5	137	133	129,5	125	121	115	111	99	84	69										
KWM201 A/8	22	30	180M	42	178,5	173,5	171	168	165	161	156	151	145	141,5	133	129,5	115,5	98	80,5										
KWM201 A/9	25	34	180L	48,5	204	198,5	195	192	189	183	178	173	166	161,5	152	148	132	112	92										
KWM201 A/10	30	40	200L	55	229,5	223	220	216	212,5	206	200	194,5	188	182	172	166,5	148,5	126	103,5										
KWM201 A/11	30	40	200L	55	255	248	244	240	236	229	223	216	208	202	190,5	185	165	140	115										
KWM201 A/12	37	50	200L	68,5	280,5	273	268,5	264	259,5	252	245	237,5	231	222	213	203,5	181,5	154	126,5										
KWM201 A/13	37	50	200L	68,5	306	298	293	288	283	275	267	259	250	242,5	230	222	198	168	138										
KWM201 B/1	5,5	7,5	132S	11	331,5	322,5	317	312	307	298	290	281	272	262,5	251	240,5	214,5	182	149,5										
KWM201 B/2	11	15	160M	22	26											24	23,5	23	22	21	20	18,5	14						
KWM201 B/3	15	20	160M	28,5	52											48	47	46	44	42	40	37	28						
KWM201 B/4	22	30	180M	42	78											72	70,5	69	66	63	60	55,5	42						
KWM201 B/5	25	34	180L	48,5	104											96	94	92	88	84	80	74	56						
KWM201 B/6	30	40	200L	55	130											120	117,5	115	110	105	100	92,5	70						
KWM201 B/7	37	50	200L	68,5	156											144	141	138	132	126	120	111	84						
KWM201 C/2	15	20	160M	28,5	182											168	164,5	161	154	147	140	129,5	98						
KWM201 C/3	18,5	25	160L	35,5	56											46,5	45,5	44,5	42,5	40,5	37	32	28,5	25	20,5	12			
KWM201 C/4	25	34	180L	48,5	84											69,5	68,5	66,5	63,5	60,5	55	48	43	37,5	30,5	18			
KWM201 C/5	30	40	200L	55	112											92,5	91	88,5	84,5	80,5	73,5	64	57,6	50,5	40,5	24			
KWM201 C/6	37	50	200L	68,5	140											116	114	111	106	101	92	80	72	63	51	30			
					168											139	136,5	133	127	121	110	96	89	75,5	61	36			

- Stanflo can alter without notifications the data mentioned in this catalogue.
- La ditta si riserva la facoltà di modificare senza preavviso i dati riportati in questo catalogo.
- Soer se réserve le droit de modifier sans préavis les données techniques dans ce catalogue.

Performances and tolerances according to UNI EN ISO 9906
Prestazioni e tolleranze secondo UNI EN ISO 9906
Performances et tolérances conformes aux normes UNI EN ISO 9906

STANFLOTM
CENTRIFUGAL ELECTRIC SURFACE PUMPS

